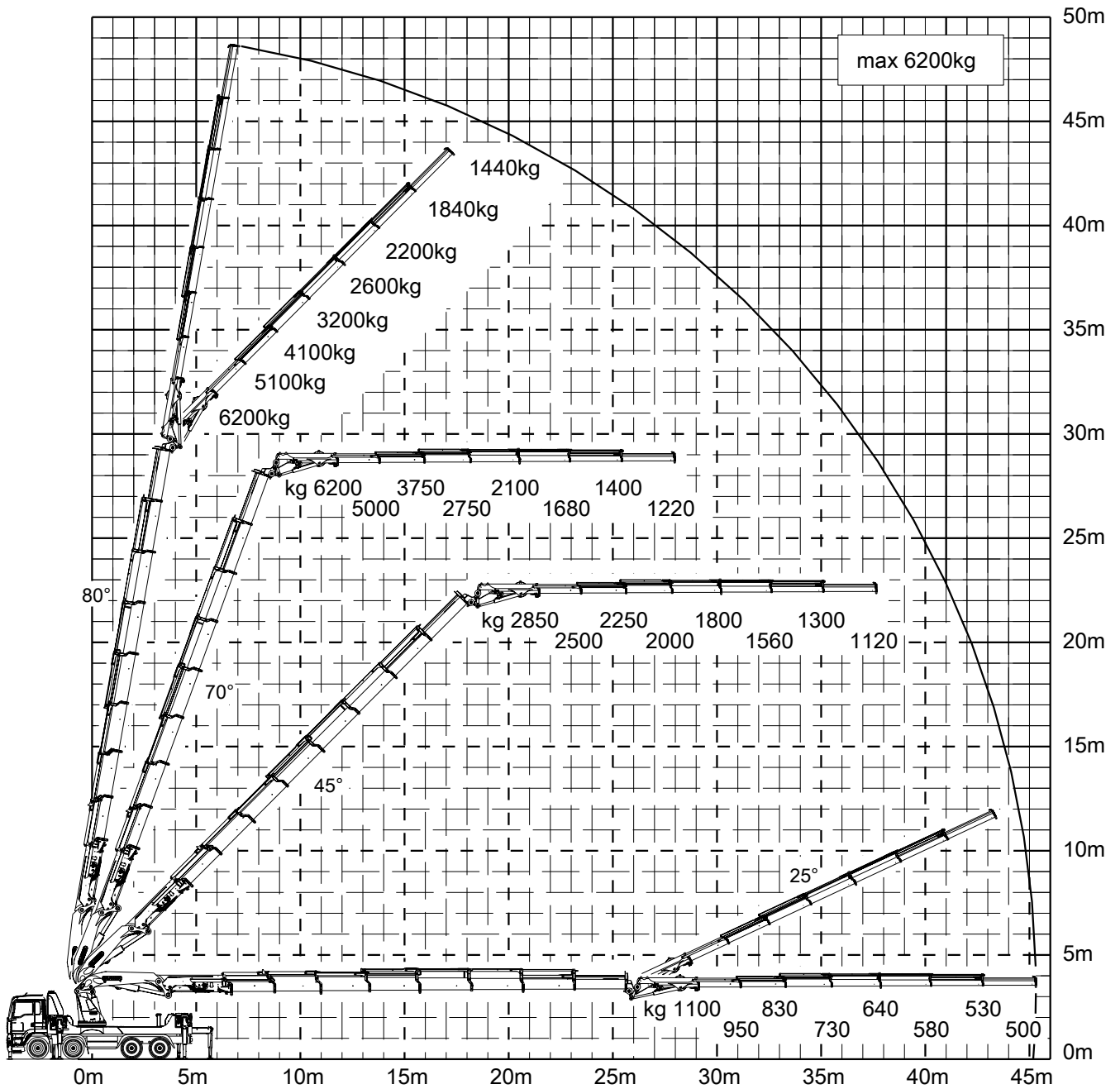


Konstruktionsänderungen vorbehalten, fertigungstechn. Toleranzen müssen berücksichtigt werden.

DPS ^{plus}
Dual Power System



Schubarm G(8) voll ausgefahren !

Die Traglasten laut Diagramm verringern sich bei Verwendung von Schlauchrüstung am Fly-Jib.
Krandarstellung symbolisch, Angaben bei 20° Hauptarmstellung & Lastarm horizontal



Zulässige Traglasten für Seilwinde siehe Datenblatt

Seite 020.21000